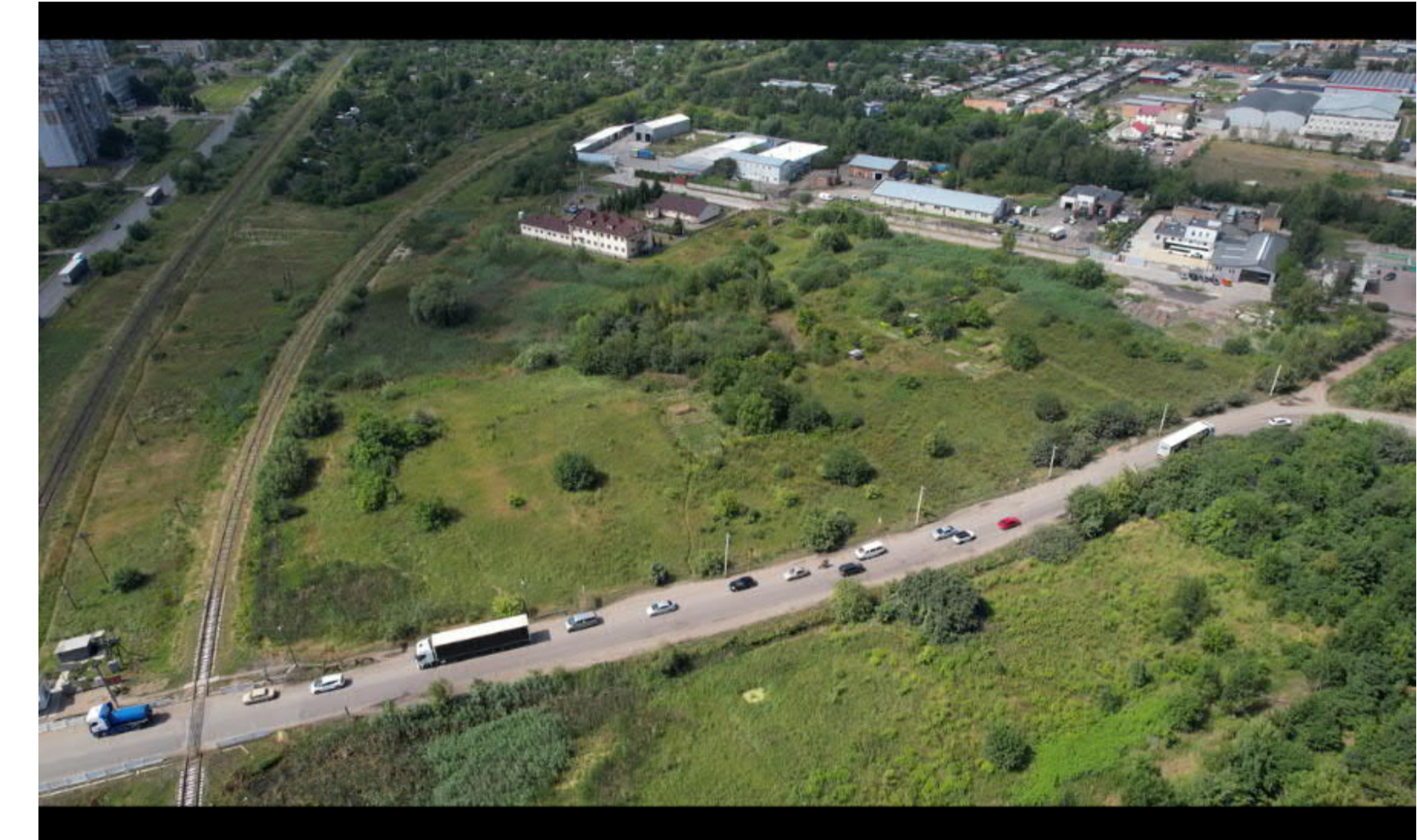




Аерофотозйомка



| Умовні позначення | | Експлікація будівель | | |
|--|-------------------------------|---------------------------|-----------------------------|----------------------|
| | - межа земельної ділянки | Номер | Найменування | Площа |
| | - виробничо-складські будівлі | 1.1 | Виробничо-складські будівлі | 1000 м ² |
| | - громадські будівлі | 1.2 | Виробничо-складські будівлі | 1500 м ² |
| | - інженерні будівлі | 1.3 | Виробничо-складські будівлі | 2000 м ² |
| | - автомобільні парковки | 2.1 | Виробничо-складські будівлі | 650 м ² |
| | - озеленення | 2.2 | Виробничо-складські будівлі | 1100 м ² |
| | - маркування будівлі | 2.3 | Виробничо-складські будівлі | 1050 м ² |
| | | 2.4 | Виробничо-складські будівлі | 1500 м ² |
| | | 2.5 | Виробничо-складські будівлі | 1500 м ² |
| | | 2.6 | Виробничо-складські будівлі | 1860 м ² |
| | | 3.1 | Громадські будівлі | 1300 м ² |
| | | 3.2 | Громадські будівлі | 600 м ² |
| | | 4.1 | Виробничо-складські будівлі | 1060 м ² |
| | | 4.2 | Виробничо-складські будівлі | 1060 м ² |
| | | Загальна площа за будівлю | | 16180 м ² |
| 22-51-00-ГП | | | | |
| Нота будівництва комплексу комерційно-виробничого призначення на вулиці Промислова (вулиця за кадастровим номером 46180000001010260) в місті Червоноармійськ, Червоноармійського району, Львівської області. | | | | |
| Зм. | Кільк. | Арх. | № док. | Підпис |
| | | | | |
| ГАП | Виснавів | | | |
| Перевірів | | | | |
| Забудова ОПЦІЯ 3 | | | Сторінка | Архив |
| Пропозиція схеми розташування вірничих виробок | | | 00 | |
| abmk | | | | Формат: 841x590 |